

## Développez un projet participatif et outillez votre management pour un retour rapide à l'équilibre

La crise du Covid19 changera de manière significative la manière dont nous allons tous travailler. Rien ne sera plus comme avant. Un certain nombre de changements doivent s'opérer pour s'adapter à cette nouvelle réalité. Peut-être est-ce le bon moment de mettre en place de nouveaux moyens de travailler et de communiquer que l'on envisageait avant la crise et qui sont devenus aujourd'hui de véritables atouts dans la gestion des équipes?

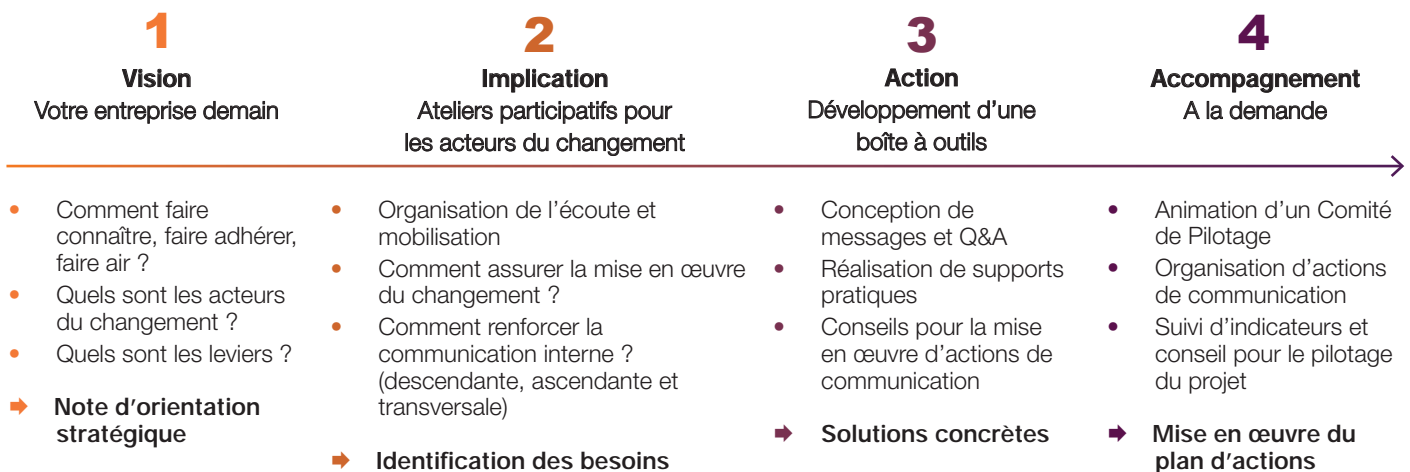
Pour implémenter une vision positive et organiser un retour le plus rapide possible à l'équilibre, la façon de communiquer est déterminante. Le personnel doit être écouté et rassuré, tout comme les clients. Les managers doivent être impliqués et soutenus dans leur communication vers les équipes.

### Notre offre

- Conception d'une note d'orientation stratégique et validation en Comité de Direction
- Repositionnement du message et question-réponse
- Animation d'ateliers participatifs, alternant écoute, théorie et pratique
- Développement d'une boîte à outils à usage du management
- Réflexion sur les nouveaux médias et le développement de supports mieux adaptés à une communication interne décentralisée par le télétravail

### Notre plus-value

- Nous joignons nos expertises dans la communication de crise, la communication interne et la stratégie de communication
- Nous disposons de méthodologies éprouvées et avons la volonté de proposer des solutions ajustées à vos besoins
- Nous disposons d'une expérience concrète dans la communication au service du changement, en tant que consultant mais également responsable communication interne
- Nous avons la volonté de vous apporter des outils qui permettront à vos managers de communiquer de façon efficace et concertée



Pour plus d'informations : [www.com-une.be](http://www.com-une.be)

